

Bartłomiej Czaja
Radny Miasta Chorzów
e-mail: czaja_b@chorzow.eu

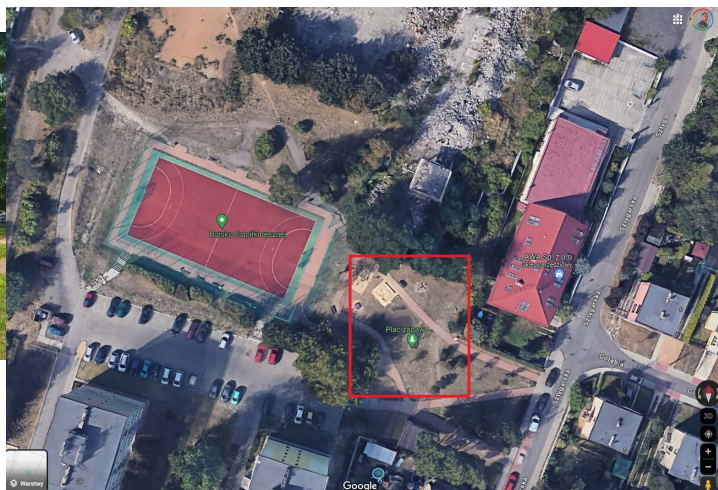
Zapytanie dotyczy:

Odcinka jezdni przy ulicy Beskidzkiej 30 do 38 oraz sąsiadującego placu zabaw.

Treść interpelacji:

Jeźdnia przy ulicy Beskidzkiej od klatki 30 do 38 jest bardzo wąska, często dwa samochody jadący w dwóch kierunkach nie potrafią się minąć. Dodatkowo samochody jeżdżą tam bardzo szybko czego dowodem są ostatnie potrącenia m.in. psa na tej jeźdni. Składam zapytanie w imieniu mieszkańców czy istnieje szansa na zrobienie w tym miejscu drogi jednokierunkowej od klatki 30 do 38, a wyjazd z osiedla nastąpi wówczas nowo otwartą drogą łączącą ulicę Szygarską i Beskidzką. Jednocześnie apeluje o zastosowanie progów zwalniających na tym odcinku, aby nie dochodziło więcej do potrąceń.

W sąsiedztwie znajduje się plac zabaw w odległości ponad 10 metrów od jezdni. Wnoszę o ogrodzenie terenu placu zabaw oraz jeżeli to możliwe wymiany piasku w piaskownicy i dotożenia jednego urządzenia w postaci huśtawek.



Radny Miasta Chorzów /-/

Bartłomiej Czaja