



Chorzów, dnia 1 kwietnia 2026 r.

**Kancelaria Rady Miasta  
w miejscu**

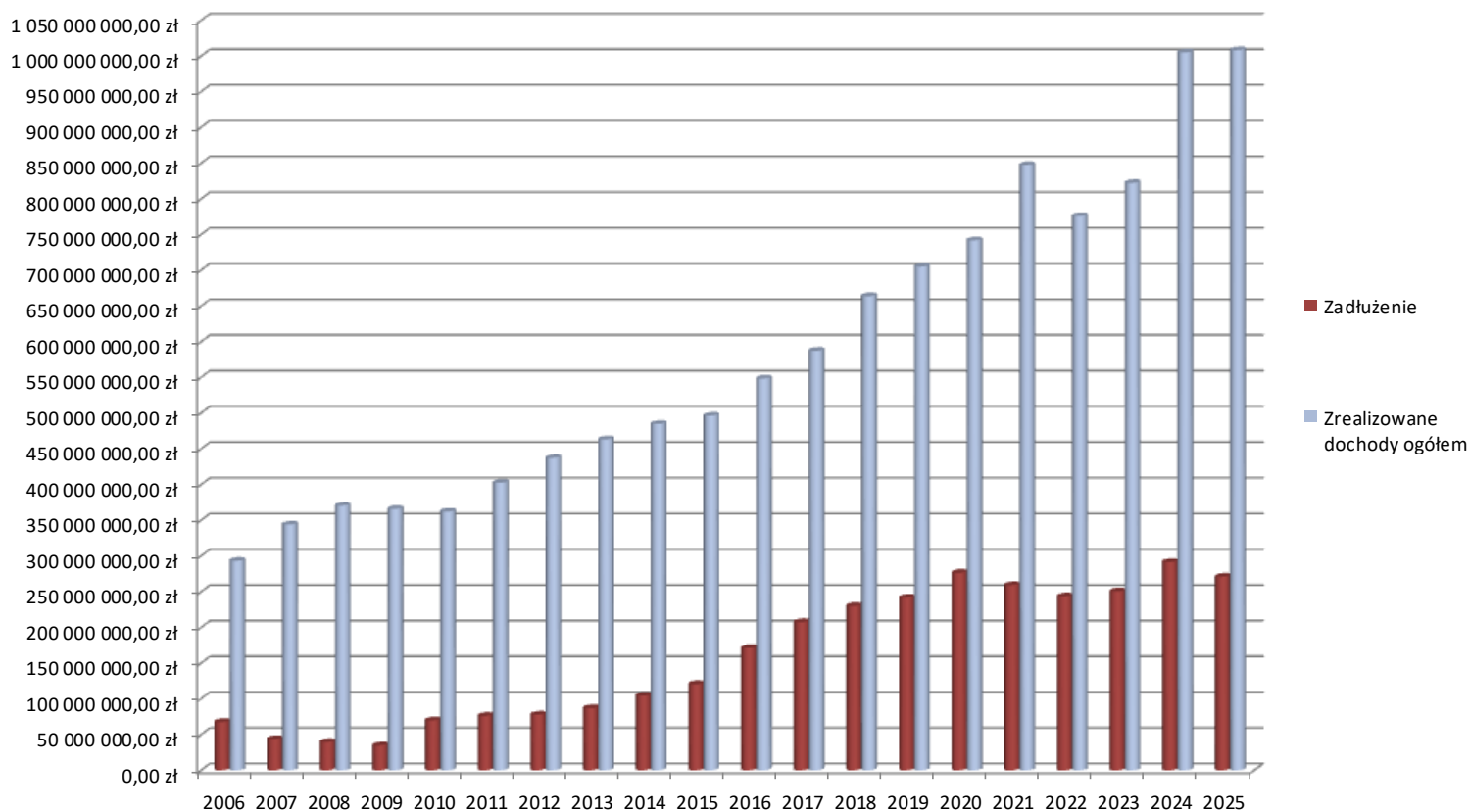
dot. interpelacji Nr KRM.0003.3.42.2026

W związku z otrzymaną interpelacją Radnego Grzegorza Joszko dot. zadłużenia miasta w latach 2006-2025, poniżej przedstawiam stosowną odpowiedź.

Rok	Stan zadłużenia na dzień 31.12.	Zrealizowane dochody ogółem	wskaźnik zadłużenia % (do dochodów ogółem)
2006	67 536 572,01 zł	293 081 775,93 zł	23,04%
2007	43 720 241,80 zł	343 941 807,87 zł	12,71%
2008	39 491 410,20 zł	370 321 283,04 zł	10,66%
2009	34 497 981,16 zł	365 697 929,89 zł	9,43%
2010	69 711 742,04 zł	361 967 852,09 zł	19,26%
2011	76 189 283,12 zł	402 433 261,86 zł	18,93%
2012	77 739 194,42 zł	437 129 130,80 zł	17,78%
2013	86 915 400,70 zł	463 189 856,72 zł	18,76%
2014	104 304 635,16 zł	484 650 035,93 zł	21,52%
2015	120 659 797,76 zł	496 231 309,38 zł	24,32%
2016	171 009 701,52 zł	548 143 039,30 zł	31,20%
2017	207 427 920,78 zł	587 317 779,29 zł	35,32%
2018	229 933 792,77 zł	663 721 620,70 zł	34,64%
2019	241 742 686,79 zł	704 885 259,18 zł	34,30%
2020	276 485 895,81 zł	741 822 495,47 zł	37,27%
2021	259 220 721,45 zł	847 543 453,33 zł	30,58%
2022	243 524 730,14 zł	775 688 178,50 zł	31,39%
2023	250 584 067,89 zł	822 107 162,69 zł	30,48%
2024	291 192 690,05 zł	1 004 820 327,91 zł	28,98%
2025	270 974 720,80 zł	1 008 100 174,77 zł	26,88%

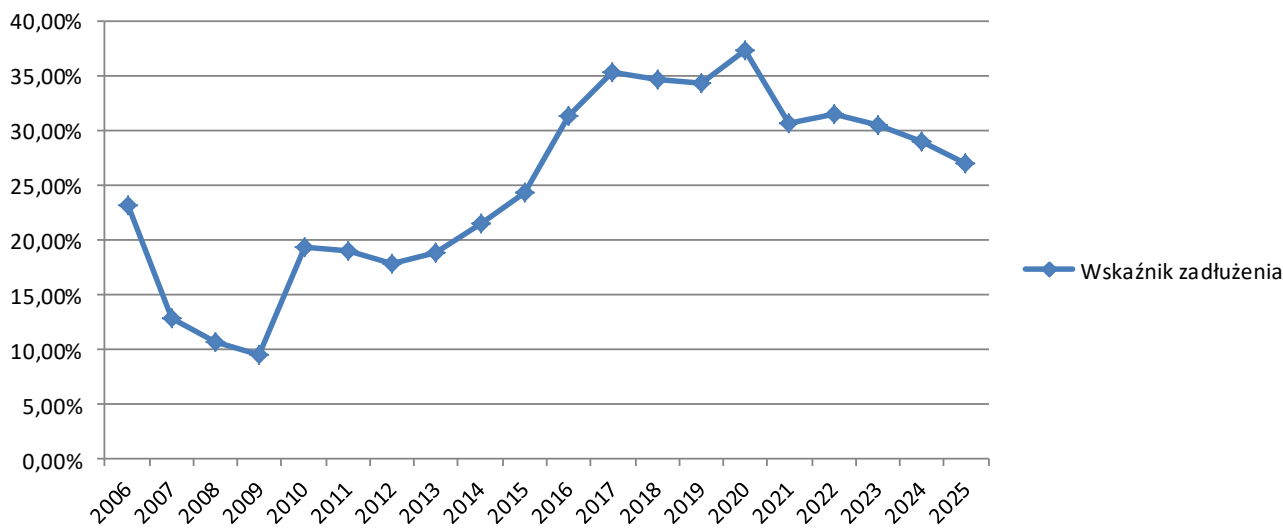
Tabela nr 1 – Zestawienie stanu zadłużenia do dochodów ogółem za lata 2006-2025.

Tabela nr 1 przedstawia poziom zadłużenia miasta w latach 2006-2025 na tle zrealizowanych dochodów ogółem oraz wskaźnik zadłużenia liczony jako % udział zadłużenia do dochodów ogółem. Poniżej przedstawiam również prezentację graficzną do tabeli nr 1.



Wykres nr 1 – zestawienie kwoty długu do zrealizowanych dochodów ogółem w latach 2006-2025

### Wskaźnik zadłużenia



Wykres nr 2 – Wskaźnik zadłużenia % (do dochodów) w latach 2006-2025

Skarbnik Miasta  
Bianka Gruszczyńska-Mikrut

/podpisano elektronicznie/